

Das Kompakte SAFETYTEST 1LT

Prüfgerät zur sicherheitstechnischen
Überprüfung von Wechselstromverbrauchern
nach DIN VDE 0701-0702

Art.-Nr.: 0035510

Kompatibel
mit



Technische Highlights

- ✓ Prüfung nach DGUV Vorschrift 3, DIN VDE 0701-0702
- ✓ Schnelle Wahl der Einzelmessungen über Direktwahltasten
- ✓ Automatische Grenzwertanpassung (Schutzleiter, Isolation)
- ✓ Zweipolmessung (Niederohmigkeit, Isolation, Ersatzableitstrom, Spannung)
- ✓ Prüfung von fest angeschlossenen Geräten möglich
- ✓ Klartextbedienung mit Prinzipschaltbildern und grün/rot-LED-Anzeige für OK/Fehler
- ✓ Großes kontrastreiches Display
- ✓ Überprüfung des Netzanschlusses auf PE-Anschluss und automatische Abschaltung bei gefährlichem Fehlerstrom des Prüflings
- ✓ Bluetooth und USB-Schnittstelle
- ✓ Schneller Ablauf aller aktiven Prüfungen inklusive Funktionstest mit echt-effektiv-Leistungsanzeige in nur einem Schritt
- ✓ Optionale Bedienung über Android-App Test-Master mit SQLITE3 Datenbank
- ✓ Optionale Protokollerstellung mit geführten Prüfabläufen über universal-App Report-Master für iOS und Windows
- ✓ Blitzschnelle Umpolung

Merkmale

- Das handliche Prüfgerät **SAFETYTEST 1LT** dient zur Prüfung nach Reparatur und für die Wiederholungsprüfung von elektrischen Arbeitsmitteln mit einer Anschlussleistung bis 4 kW und über Adapter zur Prüfung von Drehstromverbrauchern und –verlängerungen.
- Die optionalen Prüfabläufe erfolgen über eine Android-App am Tablet PC oder Smartphone, gekoppelt mit dem Prüfgerät über eine Bluetooth-Verbindung. Der Prüfablauf geschieht menügeführt mit einfacher, grafischer Profilauswahl und animierten Bildern zur Darstellung des Messprinzips. Parallel zur Prüfung können Fotos zu den Stammdaten oder zur Prüfung durch die Kamera des Tablets aufgenommen werden. Barcodes für die Identifizierung der Prüflinge werden auch durch die Tabletkamera oder durch einen separaten Barcodeleser, der über Bluetooth mit dem Tablet gekoppelt ist, gescannt. Um unterschiedlichen Anwendergruppen gerecht zu werden sind die Anwenderprofile „Experte“ und „Standard“ einstellbar.
- Separate Abläufe für Verlängerungsleitungen und fest angeschlossene Geräte sind vorhanden. Die Messwerte werden automatisch in einer Datenbank gespeichert, die optional mit dem PC oder mit mehreren Android-Geräten über die Cloud synchronisiert werden kann, sodass alle Prüfer einer Arbeitsgruppe auf die gleichen Daten zugreifen können. Ein PDF Protokoll mit vorwählbarem Firmen Logo wird automatisch am Ende eines Prüfablaufes erstellt.
- Die Besonderheiten des **SAFETYTEST 1LT** sind die Standby-Leistungsmessung gemäß EU-Verordnung 1275/2008 und eine blitzschnelle Umpolung.

Produktnorm

- DIN EN 61557-16 / EN 61010
- DIN EN 61326
- CAT II 300 V

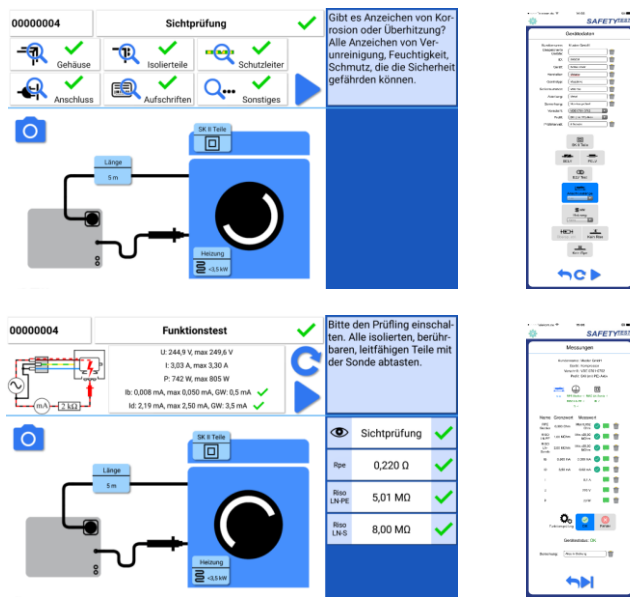
Größe, Gewicht

- Größe 205 mm x 115 mm x 60 mm
- Gewicht ca. 0,75 kg

Technische Kennwerte

- Netzanschluss: Wechselstrom 230 V \pm 10 %, Betriebs-Umgebungstemperatur: 5 °C...40 °C
- IP 20

Menüführung (Android/iOS)



Integriertes Zubehör

- Messleitungen rot / schwarz. 2 m
- Werkskalibrierzertifikat
- Anschlussleitung Schuko
- Softtasche
- App-Freischaltung für 1 Jahr

Optionales Zubehör

- Barcodelabel
- Barcodedrucker
- Transponderlabel
- Label DGUV Vorschrift 3
- Prüfklemme rot / schwarz
- Bürstensonde rot / schwarz
- Messleitung rot / sw. : 2m / 5m
- Wechselstrom Adapter für Kaltgeräteleitung und Verlängerung: **VLS Adapter**
- Adapterkoffer aktiv bis 32 A - **SAFETYTEST 3PA**
- 3 Phasen Adapter passiv - **VCEE 16 / 32 / 63**
- **TCEE 16 / 32 / 63 / 125**
- **Kalibrieradapter KA 1**

Optionale Softwarearten

- Windows-Software **Safety-Remote, Art.-Nr.: 0001004** Datenbanksoftware mit Protokollier-, Fernsteuer- und Datenbankfunktionalität (optional).
- Android-Datenbankapp **Test-Master, Play Store, Art.-Nr. 0039370**. Menügeführte App mit Kameradokumentation und Protokollerstellung und SQLite Datenbank. Synchronisierung der Tablets von Arbeitsgruppen über Cloud oder VPN in Verbindung mit optionaler Safety-Remote Software als administrative Lösung.

Messungen (Gebrauchsfehler 5% v.M. + 1% v.B.)	
Schutzleiterwiderstand	0,000 Ω ...4,000 Ω • Prüfstrom 200 mA DC / Leerlaufspannung 10 V
Isolationswiderstand	0,00 M Ω ...20,00 M Ω , • Leerlaufspannungen 50 V, 250 V, 500 V Kurzschlussstrom 1 mA
Integrierte Fehlerstromabschaltung	Differenzstrom > ca. 20 mA
Ersatzableitstrom	0,00 mA...20,00 mA, • Leerlaufspannung ca. 200 V AC (max. 2,5 mA)
Differenzstrom gemäß DIN EN 61557-14 zur korrekten Bewertung der Oberschwingungen	0,00 mA...20,00 mA AC
Berührungsstrom	0,000 mA...4,000 mA
Netzspannungsmessung	200 V...250 V AC

Messungen (Gebrauchsfehler 5% v.M. + 1% v.B.)	
Schutzleiterüberwachung	0,000 mA...4,000 mA
Strommessung IL1, IL2, IL3	0,00 A...16,00 A
Leistungsmessung	0 W...4.000 W Standby 0,000 W...9,999 W (Strom max. 50 mA)
Schnittstellen	<ul style="list-style-type: none"> • USB-Typ B für bidirektionale Verbindung mit einem Windows PC, zum Steuern • Bluetooth für eine drahtlose Steuerung mit einem Windows PC oder Android Tablet
Speicher, Uhr	100.000 Komplettprüfungen mit Datum und Zeitstempel
Spannungsmessung SELV / PELV über Sonde	0 V...440 V AC / DC
Prüfabläufe	SKI aktiv/passiv, SKII aktiv/passiv, Verlängerung, Festanschluss, SKIII und Einzelmessungen